

# Żyrardów - koloruje historię swojej małej Ojczyzny

ACTIEN-GESELLSCHAFT DER ZYRARDOWER MANUFACTUREN  
VON HELLE & DITTRICH



POMYSŁ I SCENARIUSZ:

Beata Sodoś  
Dagmara Fiszer

PODZIĘKOWANIA ZA UDOSTĘPNIENIE FOTOGRAFII:

Muzeum Mazowsza Zachodniego w Żyrardowie,  
Żyrardów na starej fotografii,  
Życie Żyrardowa,  
Klaus Bertram,  
Dagmara Fiszer,  
Ewa Gabrylewicz,  
Jerzy Nowak,  
Zdzisław Pasek,  
Renata Pleban,  
Danuta Przygoda,  
Beata Sodoś,  
Roman Szymczak

Projekt i rysunki kolorowanek:  
[www.skladwzorow.pl](http://www.skladwzorow.pl)

Egzemplarz bezpłatny

Wszelkie prawa zastrzeżone © Żyrardów 2016  
by Lokalna Organizacja Turystyczna  
Mazowsza Zachodniego

WYDAWCA:

Lokalna Organizacja Turystyczna Mazowsza Zachodniego  
96-300 Żyrardów, ul. Limanowskiego 45  
e-mail: [biuro@lotmz.org](mailto:biuro@lotmz.org)  
[www.turystycznemazowsze.pl](http://www.turystycznemazowsze.pl)

*Projekt został dofinansowany ze środków Programu  
„Fundusz Inicjatyw Obywatelskich – Mazowsze Lokalnie”*

ISBN 978-83-946007-2-3



Józef Nikodem Procter  
pierwszy Burmistrz Żyrardowa, 1916



Filip de Girard





Żyrardów - koloruje historię  
swojej małej Ojczyzny





*Karol August Dittrich*

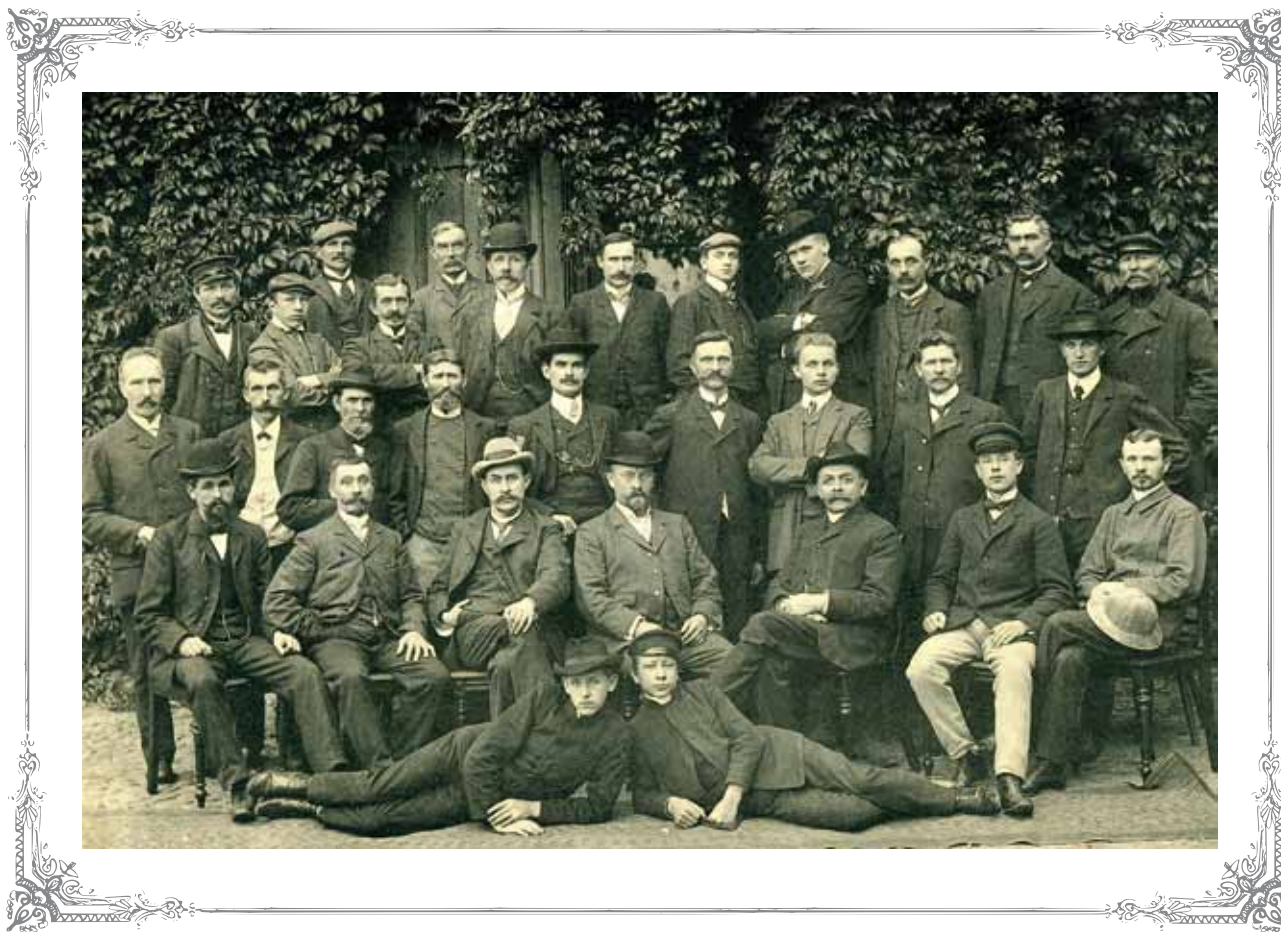


*Karol Dittrich jr.*



*Karol Teodor Hielle*

*Karol August Dittrich i Karol Teodor Hielle po przejęciu żyrardowskiej fabryki lnu w 1857 r. przekształcili ją w najnowocześniejszy zakład lniarski w ówczesnej Europie oraz rozpoczęli budowę osady fabrycznej – domów dla robotników. Karol Dittrich jr., syn Karola Augusta Dittricha, przejął fabrykę w 1885 r. (za jego zarządów fabryka stała się monopolistą na europejskim rynku lnianym) oraz rozbudował osadę fabryczną o szpital, kościół, ludowiec i resursę.*



*Pracownicy Bielnika Zakładów Lniarskich w Żyrardowie (ok. 1900 r.)*



*Bielenie płótna na łące na ostatnim oddziale produkcji wyrobów lnianych, tzw. Wykończalni (1905 r.)*



*Orkiestra Zakładów Żyrardowskich pod batutą Alojzego Groha w Resursie Fabrycznej (1906 r.)*





*Nieistniejąca już muszla koncertowa w dawnym Parku na Rudzie (1920 r.)*



*Dawne Gimnazjum Realne, następnie liceum – obecnie budynek Sądu Rejonowego w Żyrardowie (1937 r.)*



*Uczniowie Szkoły Podstawowej nr 7 w Żyrardowie (lata 50. XX wieku)*



*Członkowie Klubu Kręglarzy "Kamm" (1905 r.)*



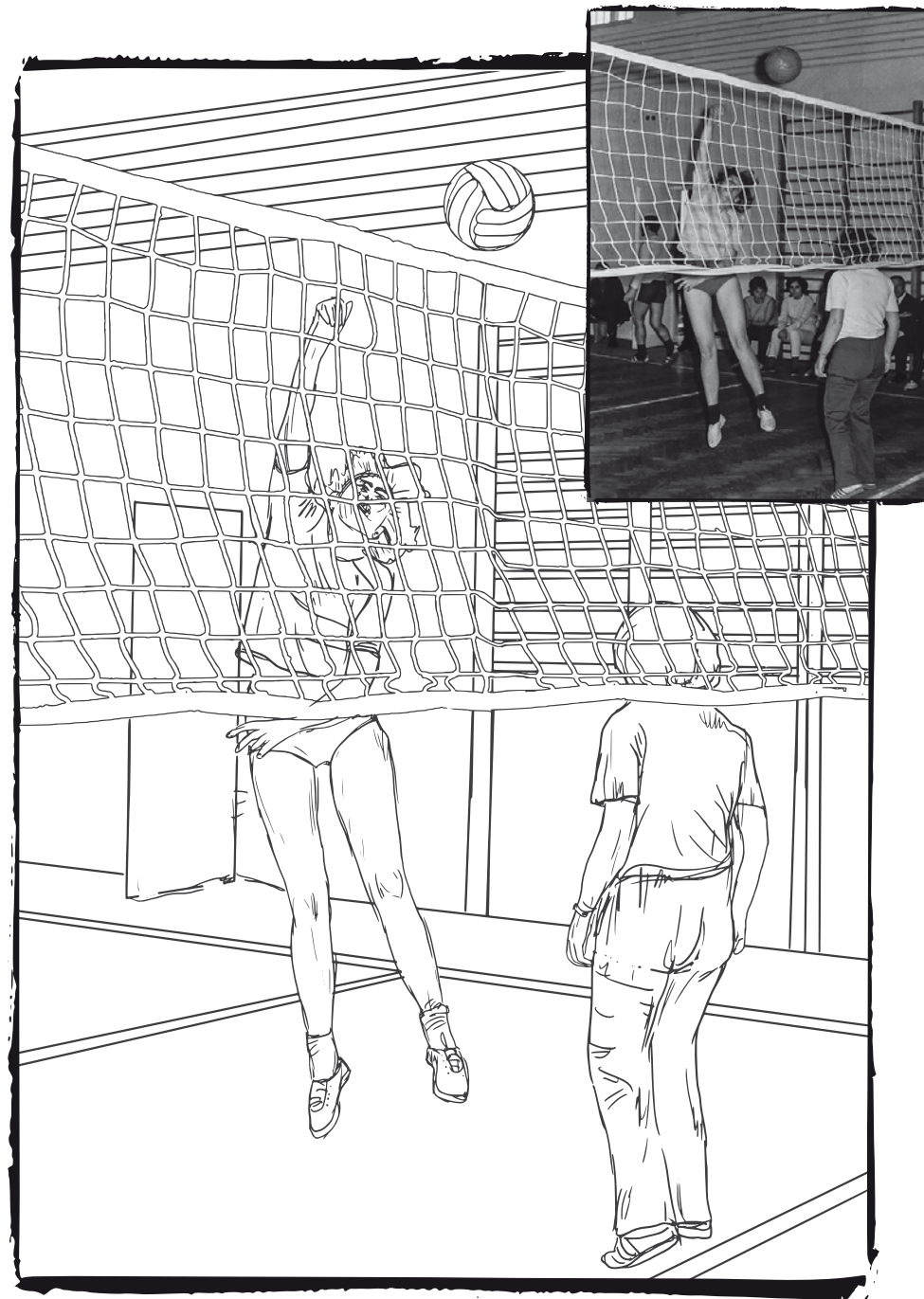
*Resursa Fabryczna od strony ul. Wiskickiej - obecnie ul. 1 Maja (1875 r.)*



*Członkowie Klubu Kolarskiego w Żyrardowie (1912 r.)*



*Zawody na torze kolarskim w Żyrardowie  
(lata 70-80. XX wieku)*



*Ogólnopolskie nauczycielskie rozgrywki piłki siatkowej  
(lata 70. XX wieku)*



*Hala gimnastyczna, w głębi Stara Szkoła – obecnie Państwowa Szkoła Muzyczna  
I i II stopnia w Żyrardowie (lata 20. XX wieku)*





*Nowa Szkoła Fabryczna – obecnie Zespół Szkół Publicznych nr 2 w Żyrardowie (1904 r.)*



*Łaźnia dla dziewczynek w Ochronie Fabrycznej (lata 30. XX wieku)*



*Ochronka Fabryczna wybudowana w 1875 r. – obecnie Miejskie Przedszkole Nr 9 w Żyrardowie (1937 r.)*



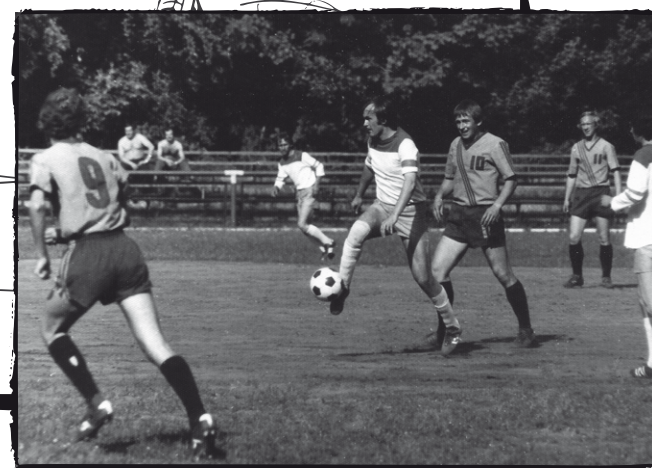
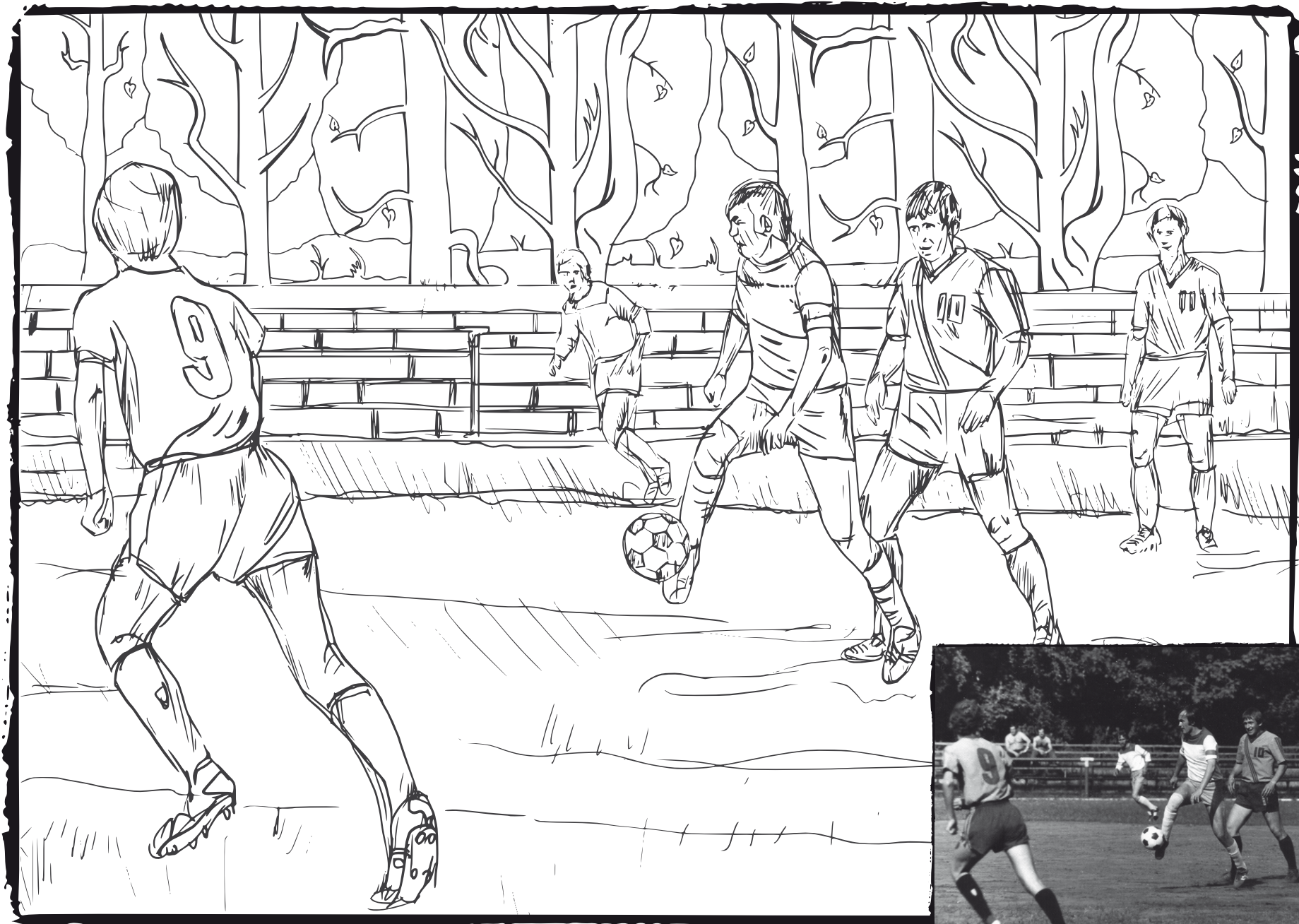
*Sala chorych w żyrardowskim Szpitalu Fabrycznym (1915 r.)*



*Dziedziniec Szpitala Fabrycznego wybudowanego w latach 90. XIX wieku  
przy ul. Długiej – obecnie ul. Limanowskiego (1905 r.)*



*Wejście na teren stadionu „Koła Sportowego Włókniarz” - obecnie „K.S. Żyrardowianka” (lata 50. XX wieku)*

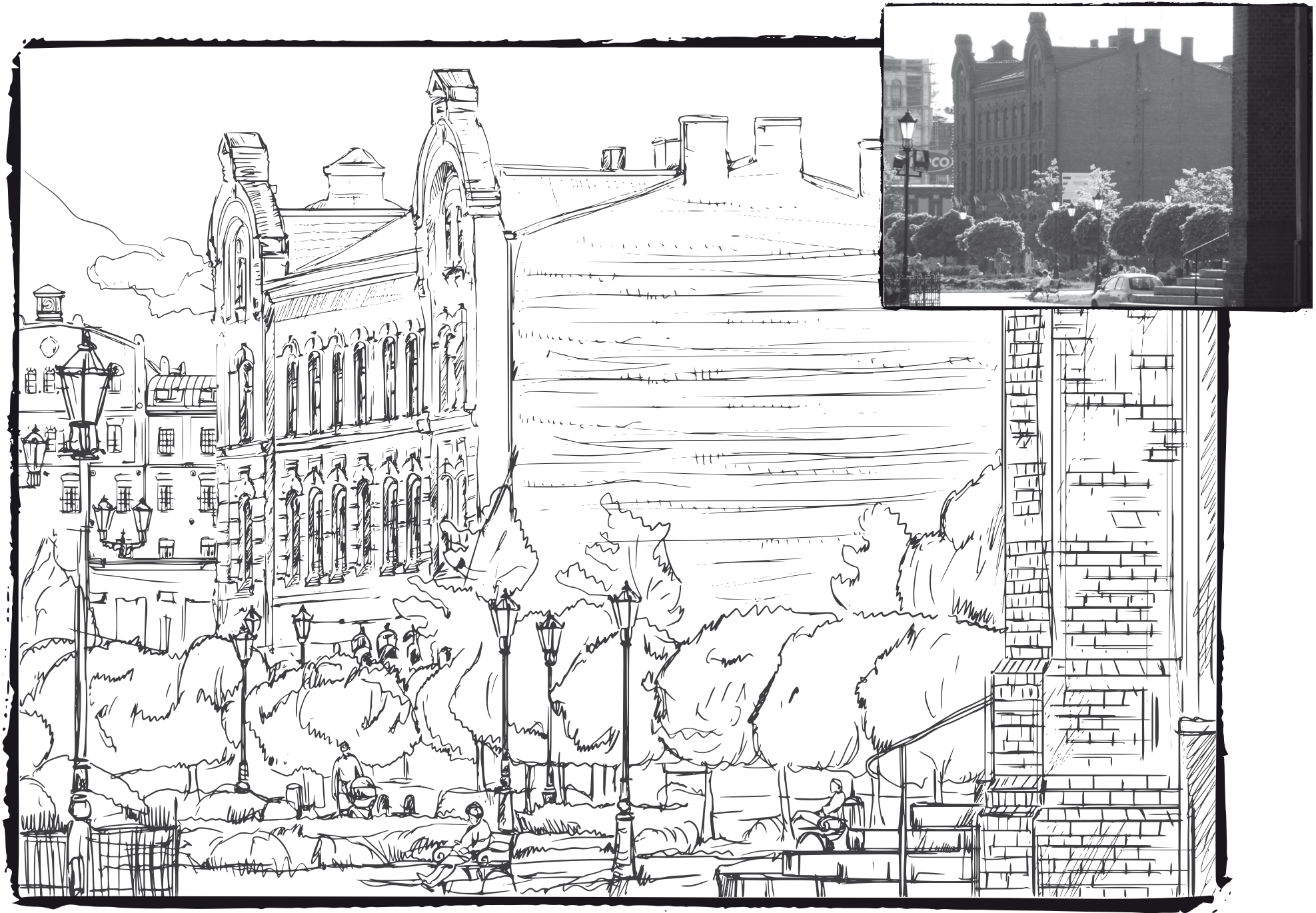


*Stadion MKS Żyrardowianka przy ul. Piastowskiej w Żyrardowie  
(lata 80-90. XX wieku)*



*Magistrat, siedziba władz miasta – obecnie siedziba Urzędu Miasta w Żyrardowie (początek XX wieku)*

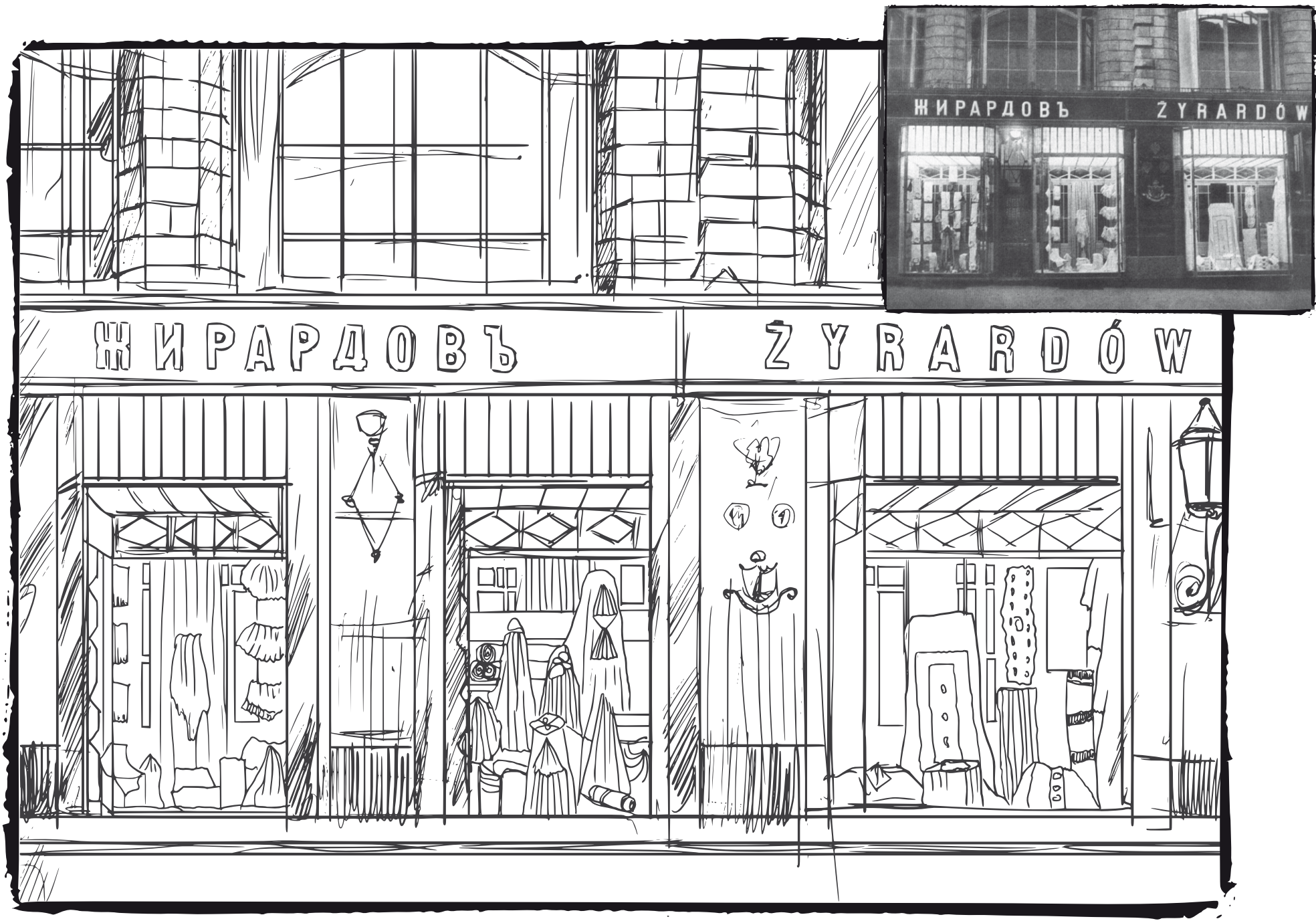




*Widok na Plac Jana Pawła II i Magistrat (2016 r.)*



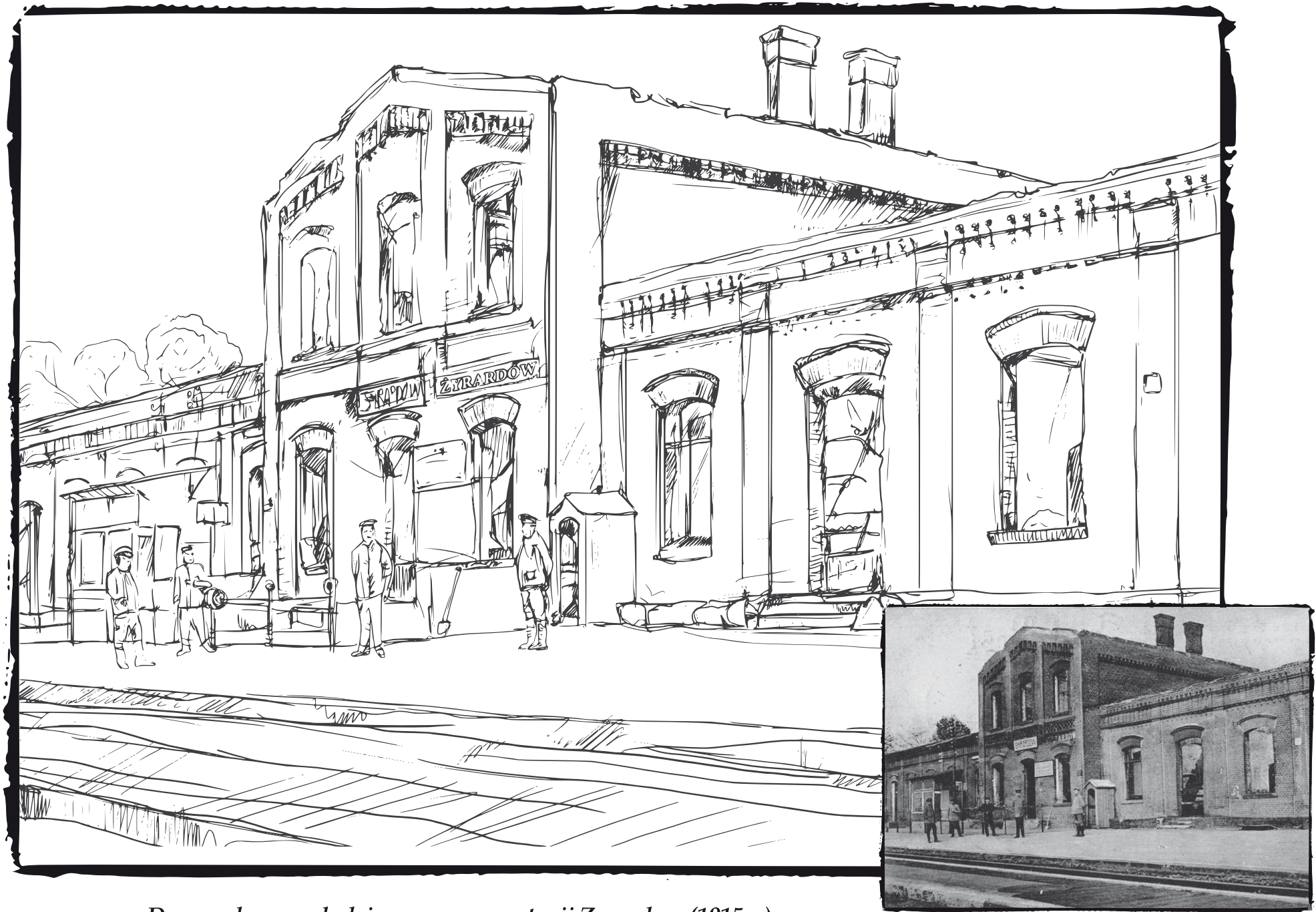
*Stoisko żyrardowskiej fabryki lnu podczas ogólnopolskiej wystawy przemysłowo-handlowej w Moskwie (1882 r.)*



Witryna sklepu fabrycznego Zakładów Żyrardowskich w Łodzi (przełom XIX/XX wieku)



*Dawny żyrardowski dworzec kolejowy – nazwa stacji Ruda napisana jest cyrylicą (1898 r.)*



*Dawny dworzec kolejowy z nazwą stacji Zyrardow (1915 r.)*



*Dziedziniec ówczesnej wozowni straży ogniowej przy ul. Bielnikowej – obecnie ul. Sławińskiego (1905 r.)*

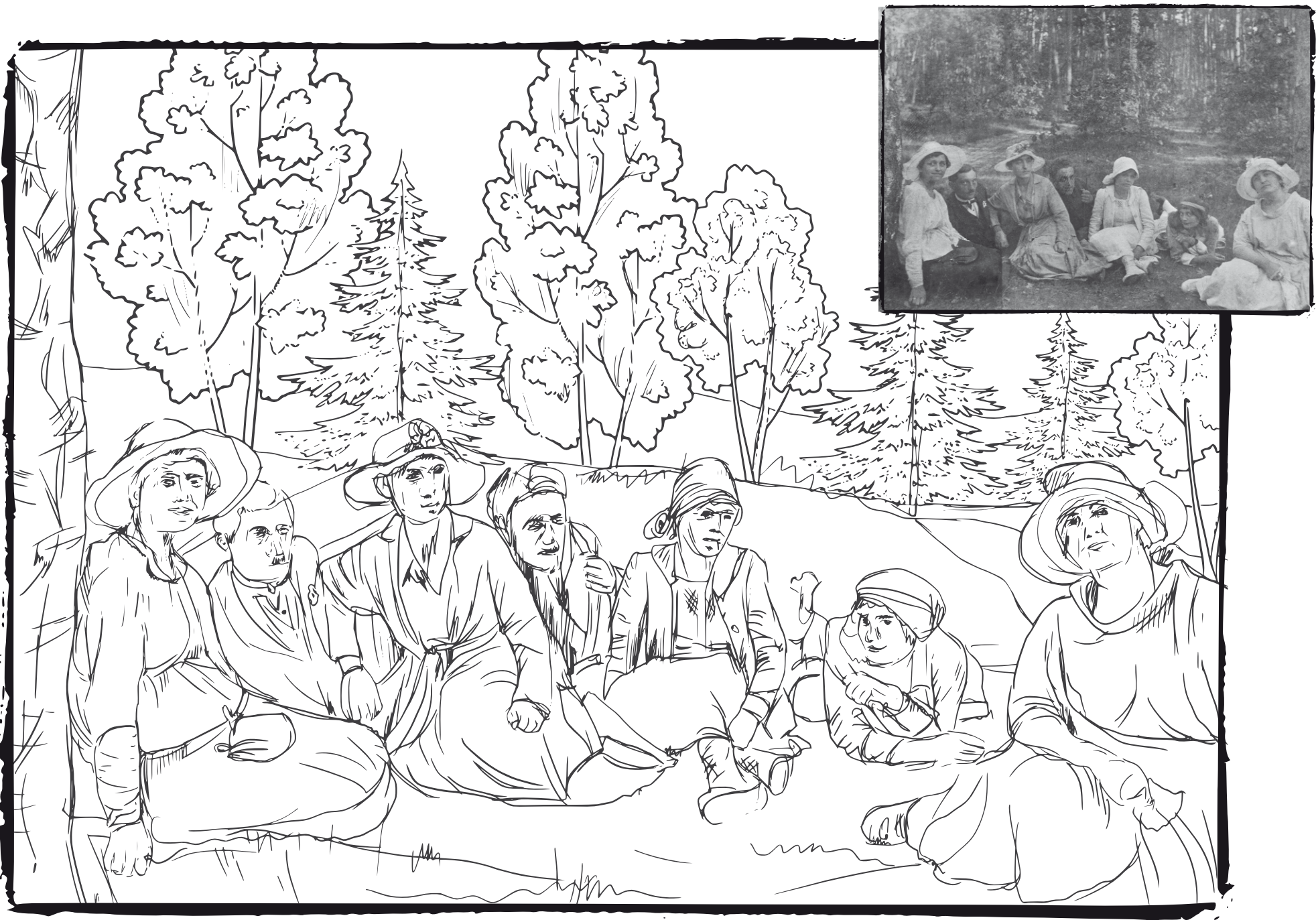


*Straż pożarna w Żyrardowie (lata 70-80. XX wieku)*



*Rodzina Hauków w lasu międzyborowskim (lata 20. XX wieku)*





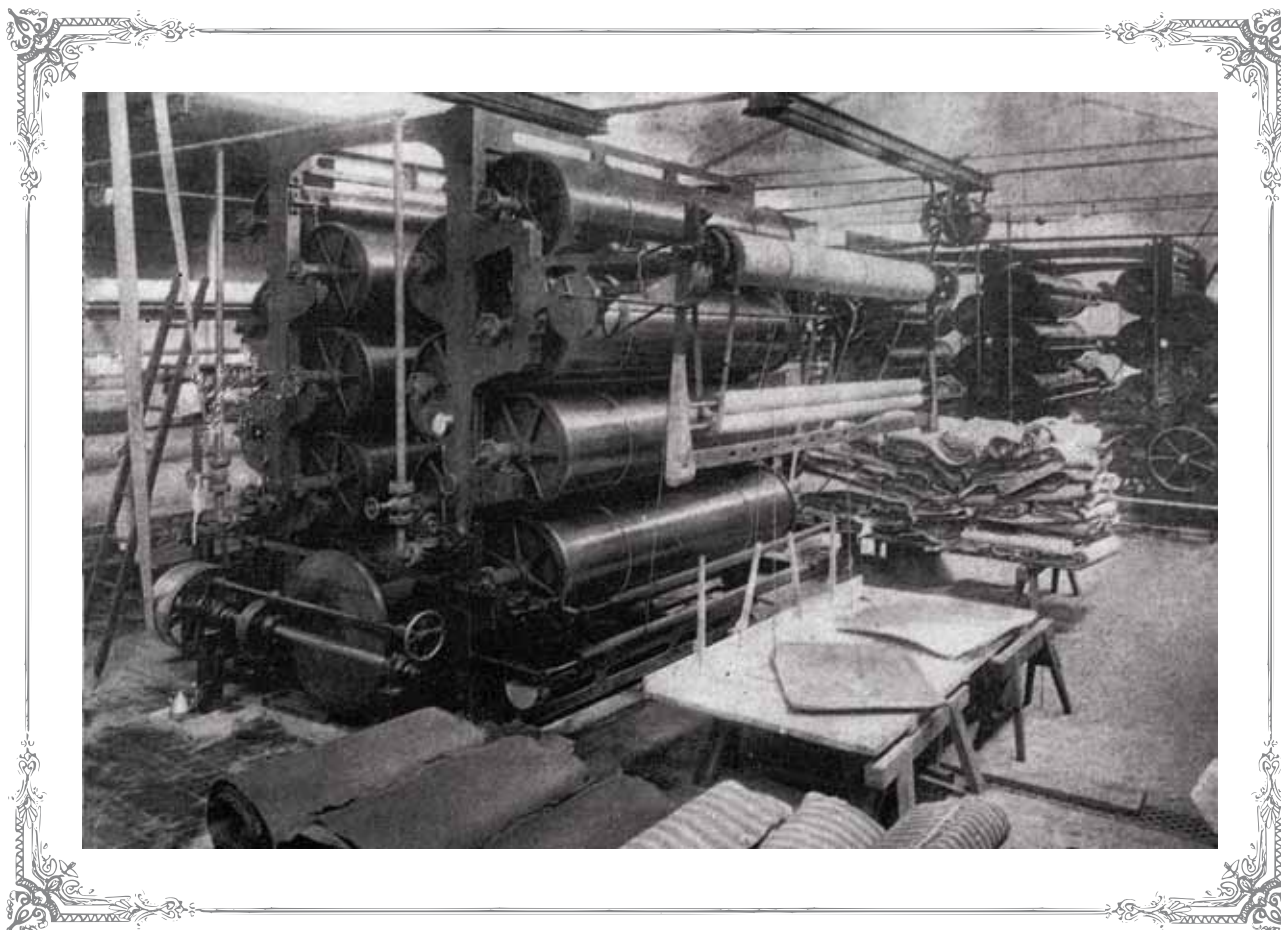
*Rodzina Hauków podczas majówki w lasu międzyborowskim (lata 20. XX wieku)*



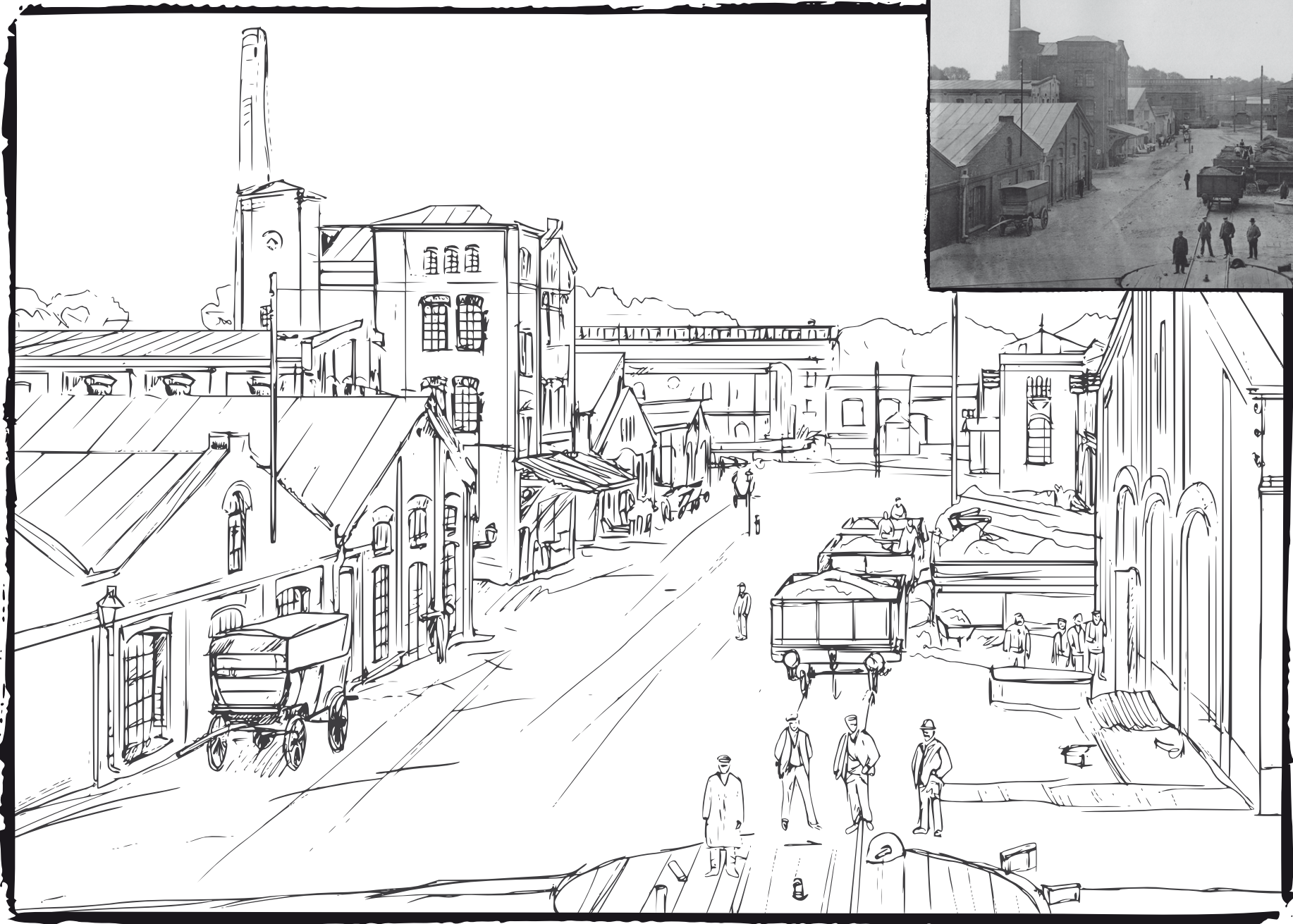
*Park krajobrazowy otaczający willę Karola Dittricha – obecnie park miejski K. A. Dittricha (ok. 1905 r.)*



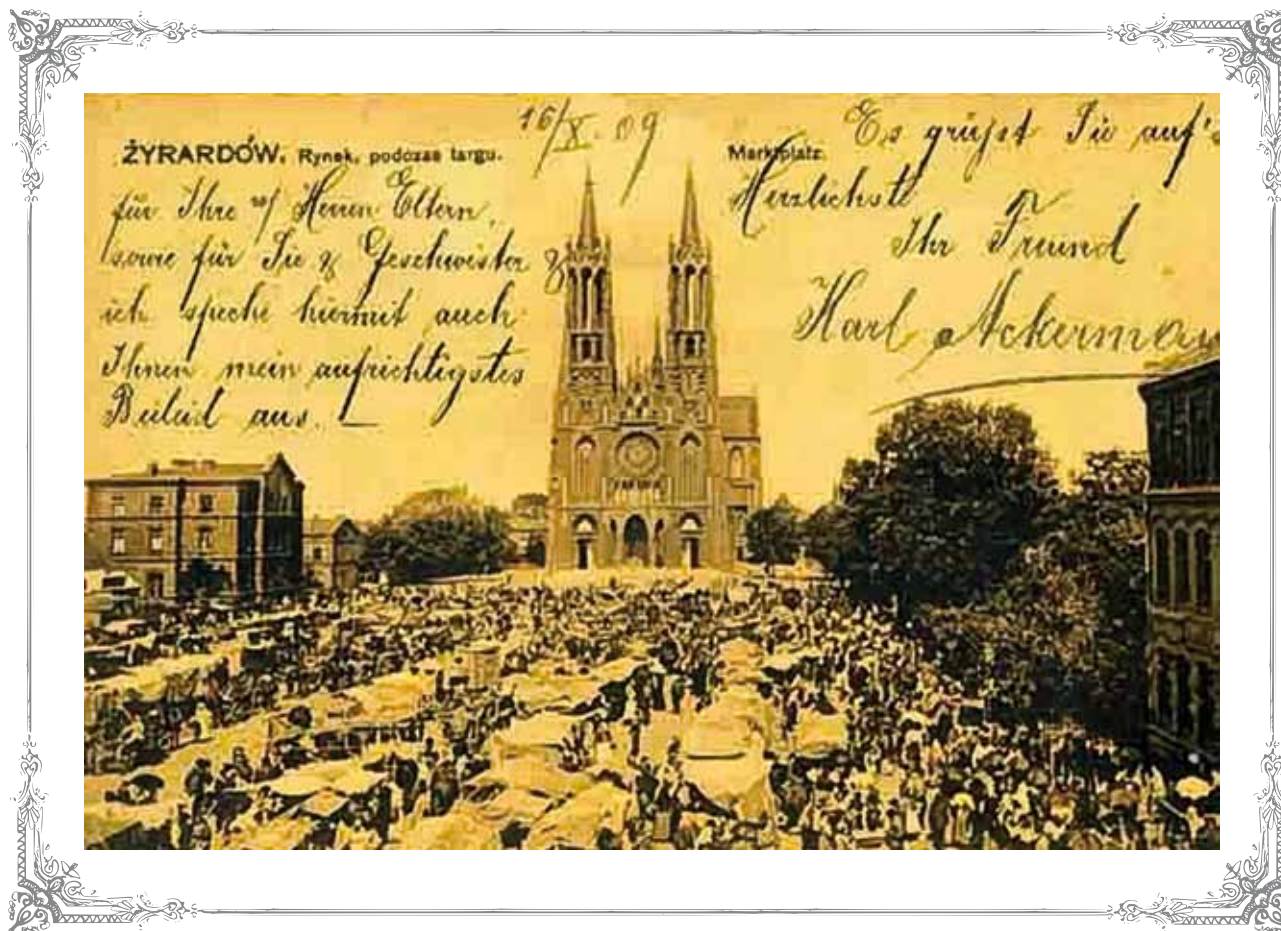
*Willa reprezentacyjna Karola Dittricha jr. wybudowana w stylu neorenesansowym w latach 90. XIX wieku – obecnie siedziba Muzeum Mazowsza Zachodniego w Żyrardowie (ok. 1900 r.)*



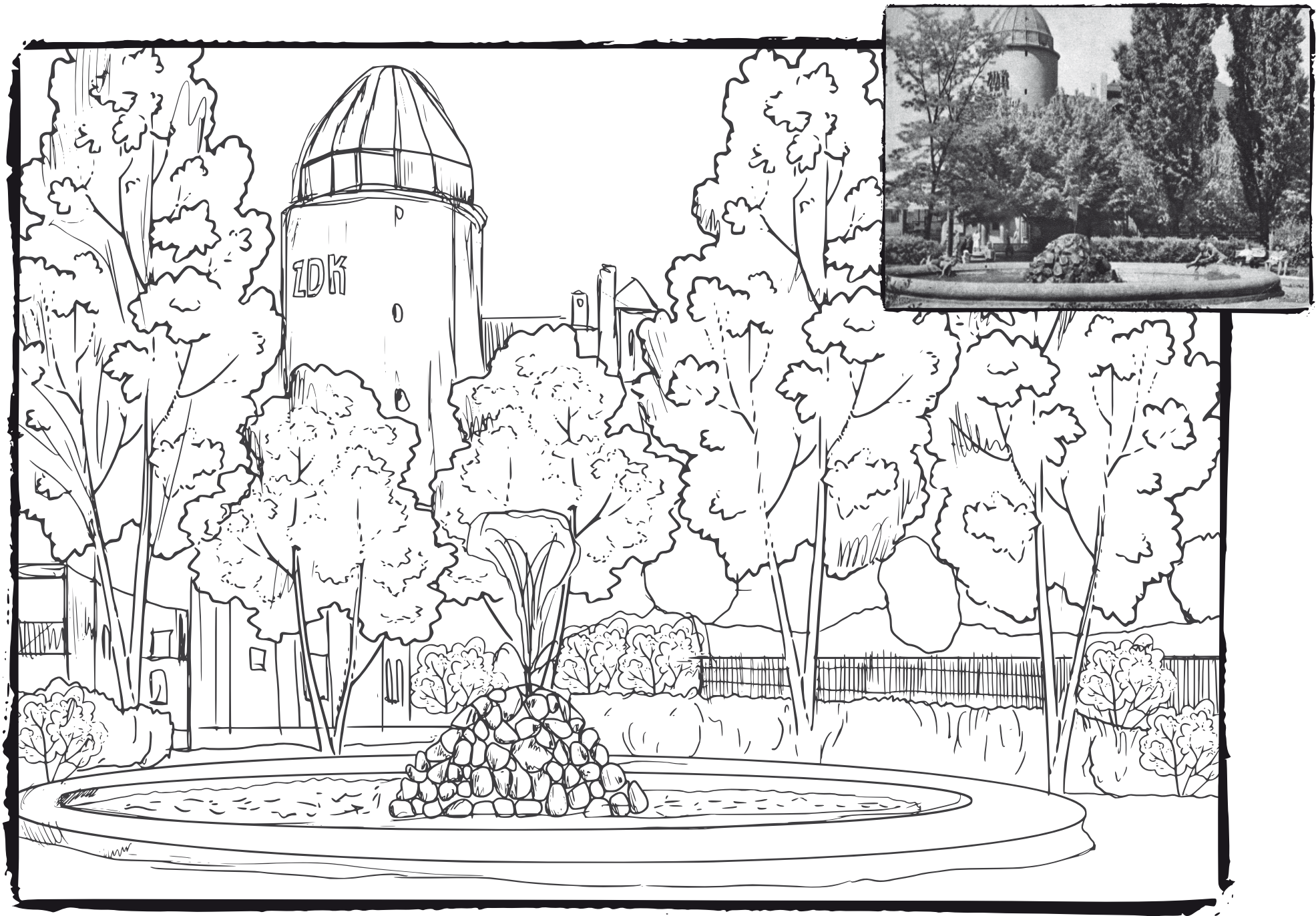
*Suszarnia tkanin w Zakładach Żyrardowskich (ok. 1900 r.)*



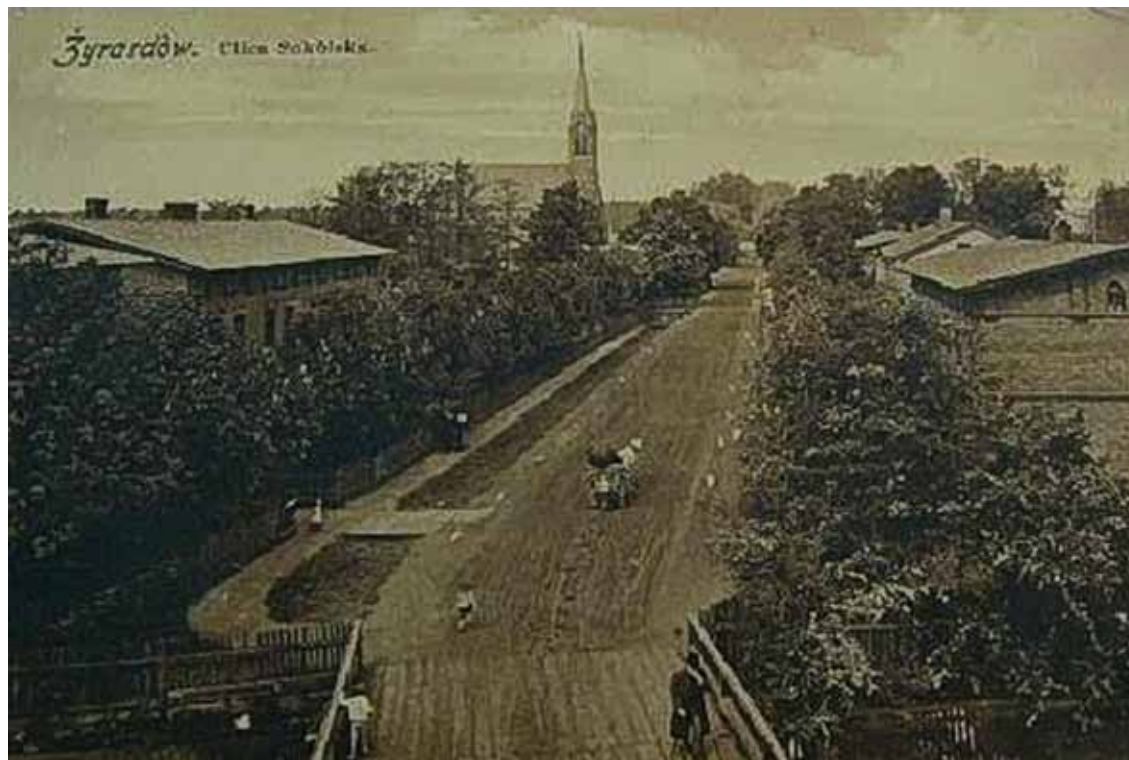
*Podwórze fabryczne na Bielniku (1905 r.)*



Ówczesny plac targowy położony w sercu osady fabrycznej – obecnie Plac Jana Pawła II (1909 r.)

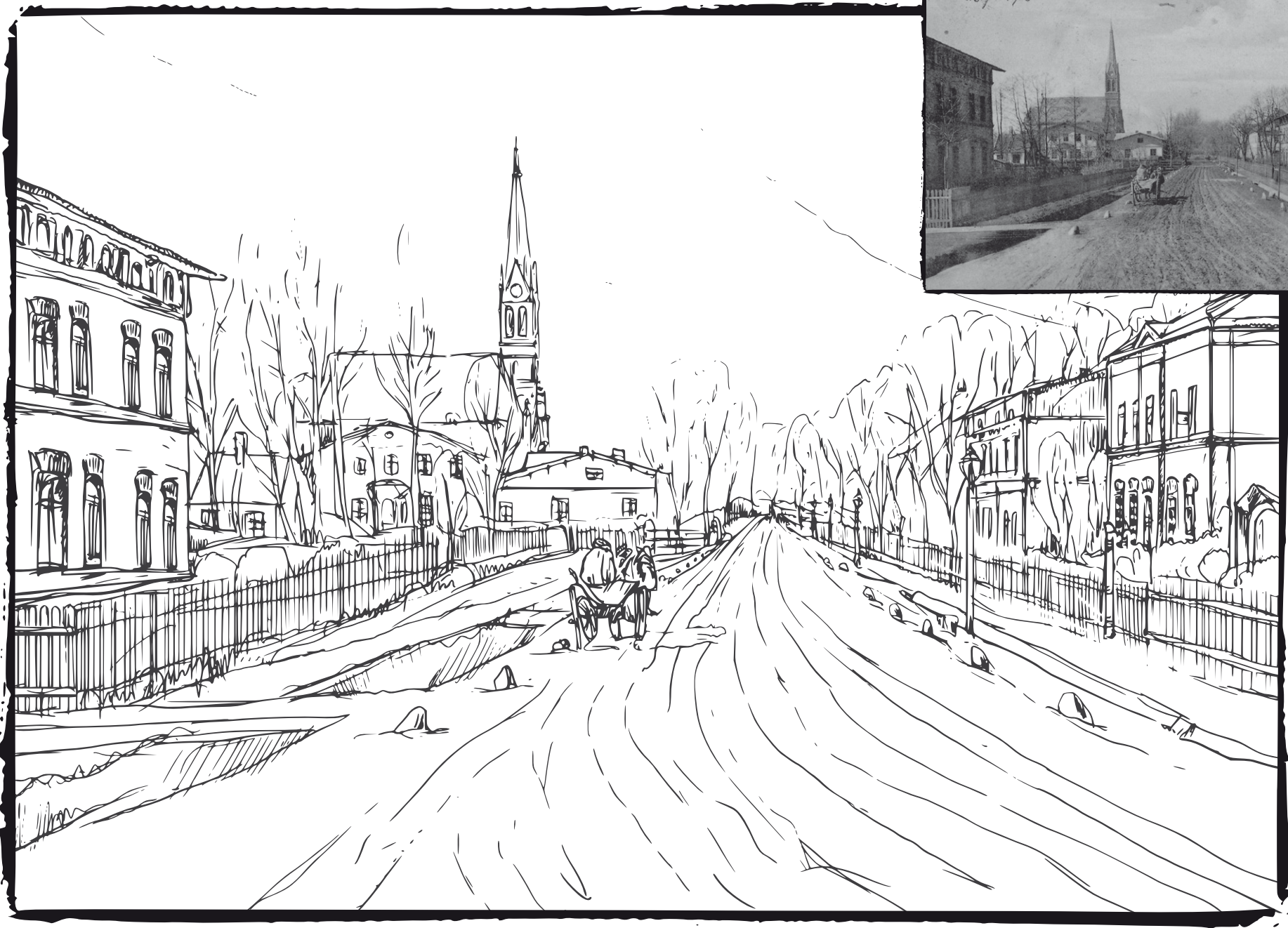


*Dawna fontanna na Placu Wolności - obecnie Plac Jana Pawła II (1965 r.)*



*Widok na ul. Sokólską – obecnie ul. Żeromskiego.  
Nieistniejący już mostek znajdował się w miejscu dzisiejszego skrzyżowania ul. Żeromskiego i Limanowskiego,  
koryto rzeki przebiegało wzdłuż dzisiejszej ul. Limanowskiego (1910 r.)*





*Widok na ul. Sokólską – obecnie ul. Żeromskiego (1910 r.)*



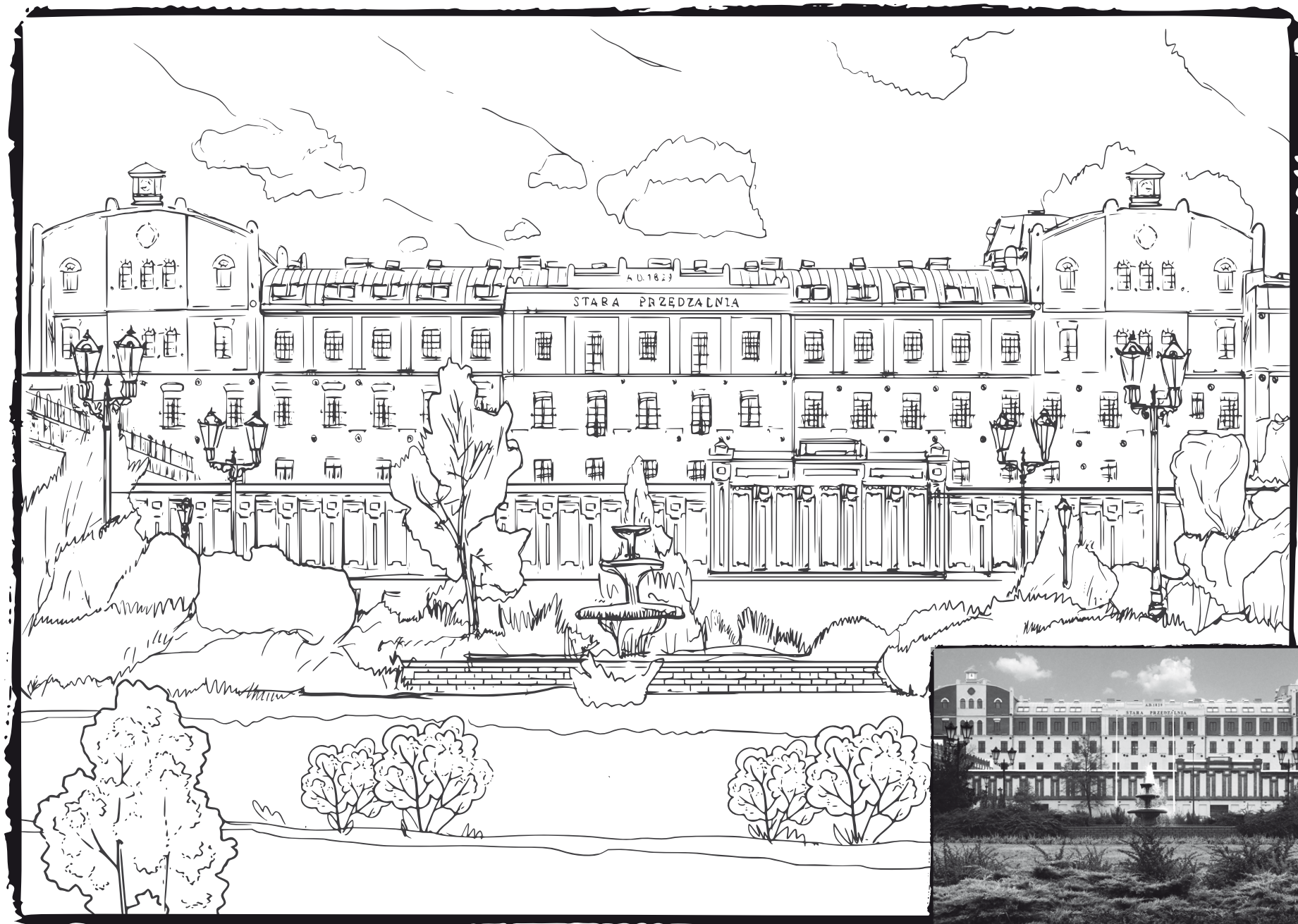
*Widok zewnętrzny oddziału Tkalni Zakładów Lniarskich w Żyrardowie (1905 r.)*



*Widok na ul. Wiskicką – obecnie ul. 1 Maja. Przed i podczas wojny w kamienicy na parterze mieścił się sklep spożywczy Powszechnej Robotniczej Spółdzielni Spożywców, w latach późniejszych poczta (1912 r.)*



*Ówczesne targowisko przed Magistratem z widokiem na Tkalnię i Przędzalnię (1914 r.)*



*Widok na Tkalnię i Starą Przędzalnię z Placu Jana Pawła II (2016 r.)*



*Widok dużej sali Kantoru Głównego Zakładów Żyrardowskich (1910 r.)*

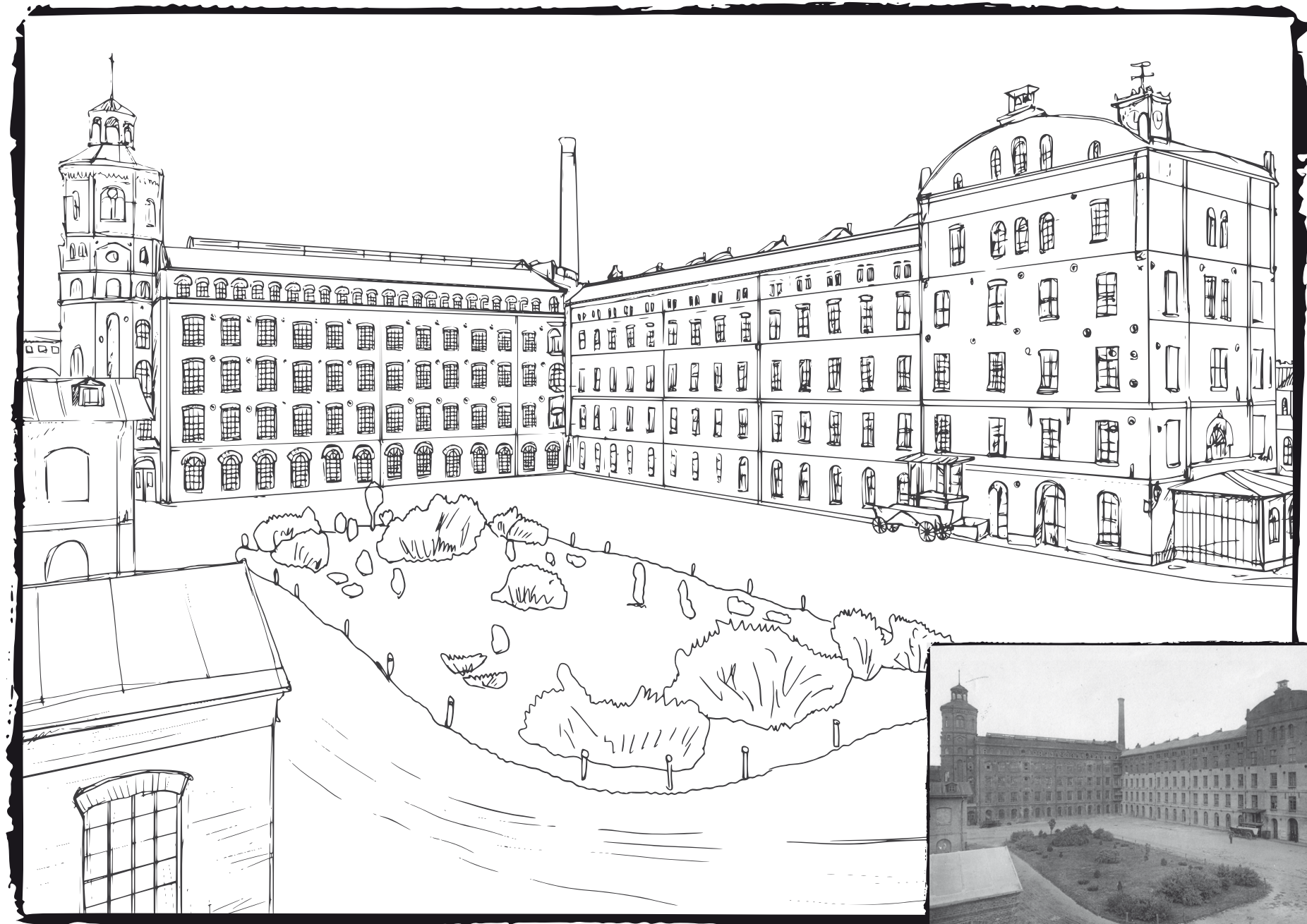


*Kantor z 1885 r. pełnił funkcję administracyjną fabryki (początek XX wieku)*

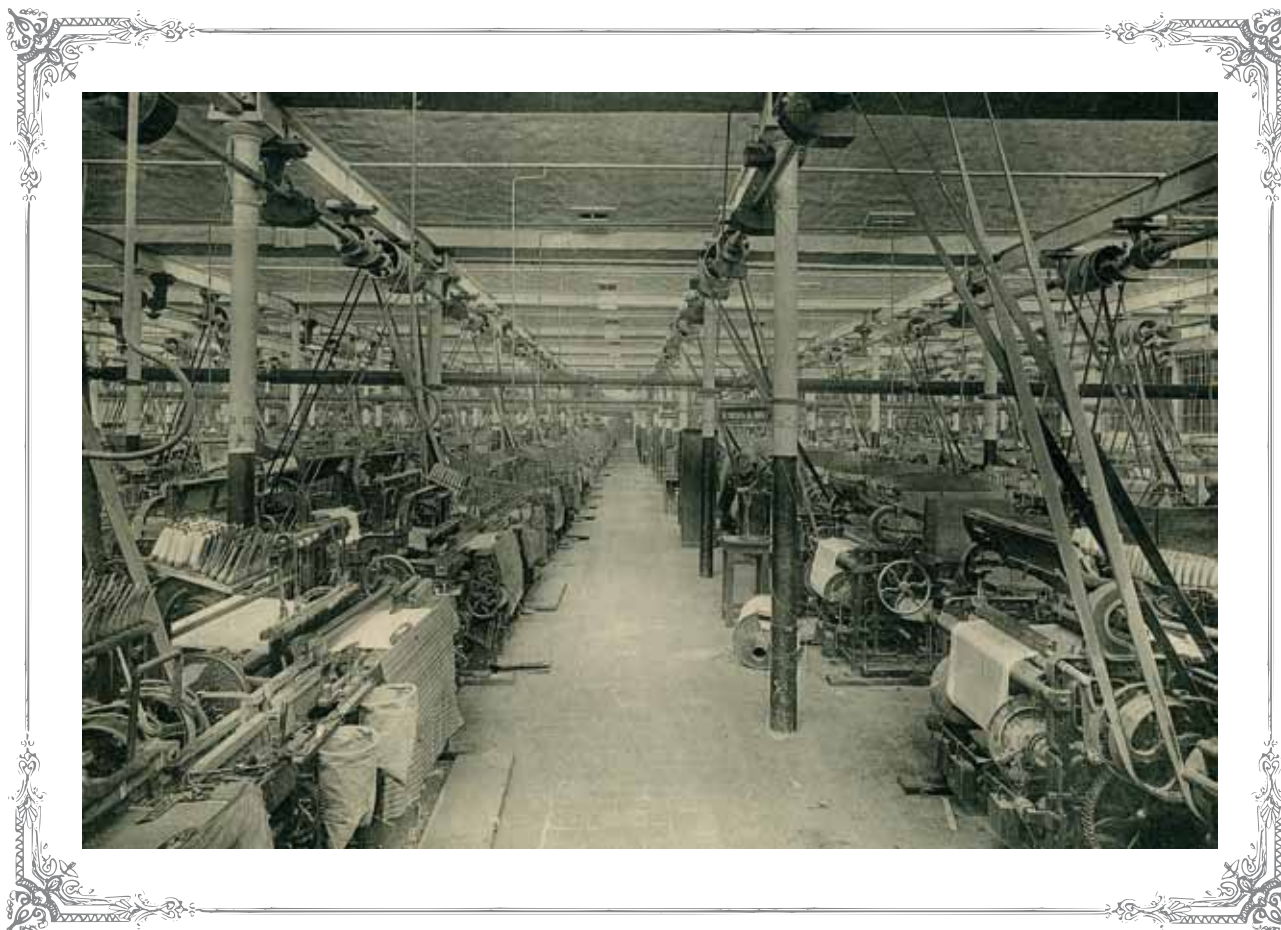


*Sala szpularni na oddziale Przędzalni Lnu Zakładów Żyrardowskich (lata 20. XX wieku)*





*Przędzalnia lnu Zakładów Żyrardowskich (1900 r.)*



*Widok wewnętrzny oddziału Tkalni Zakładów Żyrardowskich (1895 r.)*



*Pasaż handlowy „Stara Przędzalnia” (2011 r.)*



*Nieistniejące już kino „Słońce”, obecnie C.H. Dekada (lata 50. XX wieku)*



*Nieistniejące już kino „Słońce”, obecnie C.H. Dekada (lata 60. XX wieku)*



*Spędzanie czasu wolnego nad Stawem św. Jana (lata 70-80. XX wieku)*

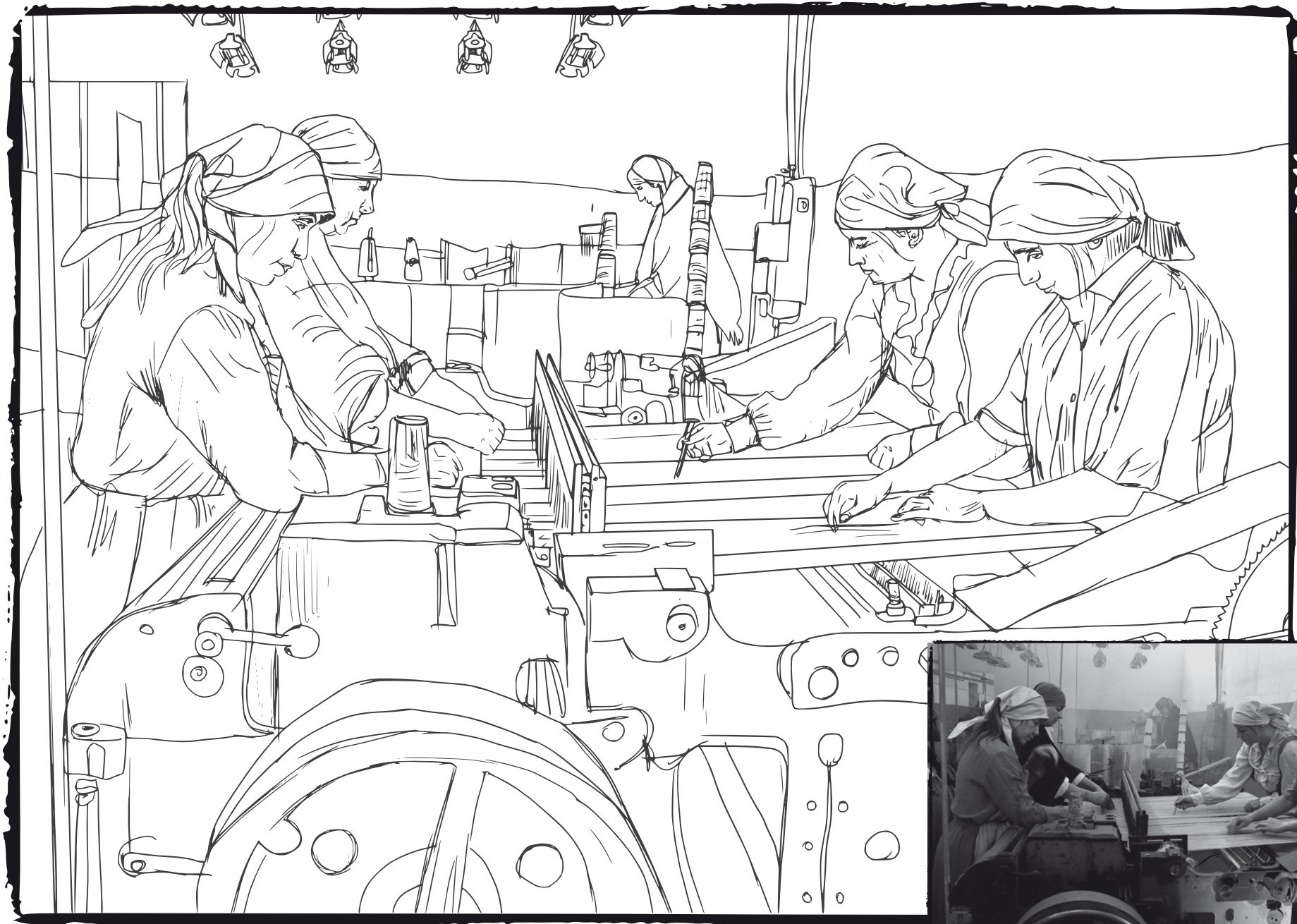


*Zabawy dziecięce na os. Żeromskiego, w głębi widoczny kościół  
pw. Wniebowstąpienia Pańskiego (lata 70. XX wieku)*



*Pracownicy sali lnianej Zakładów Lniarskich w Żyrardowie (ok. 1905 r.)*

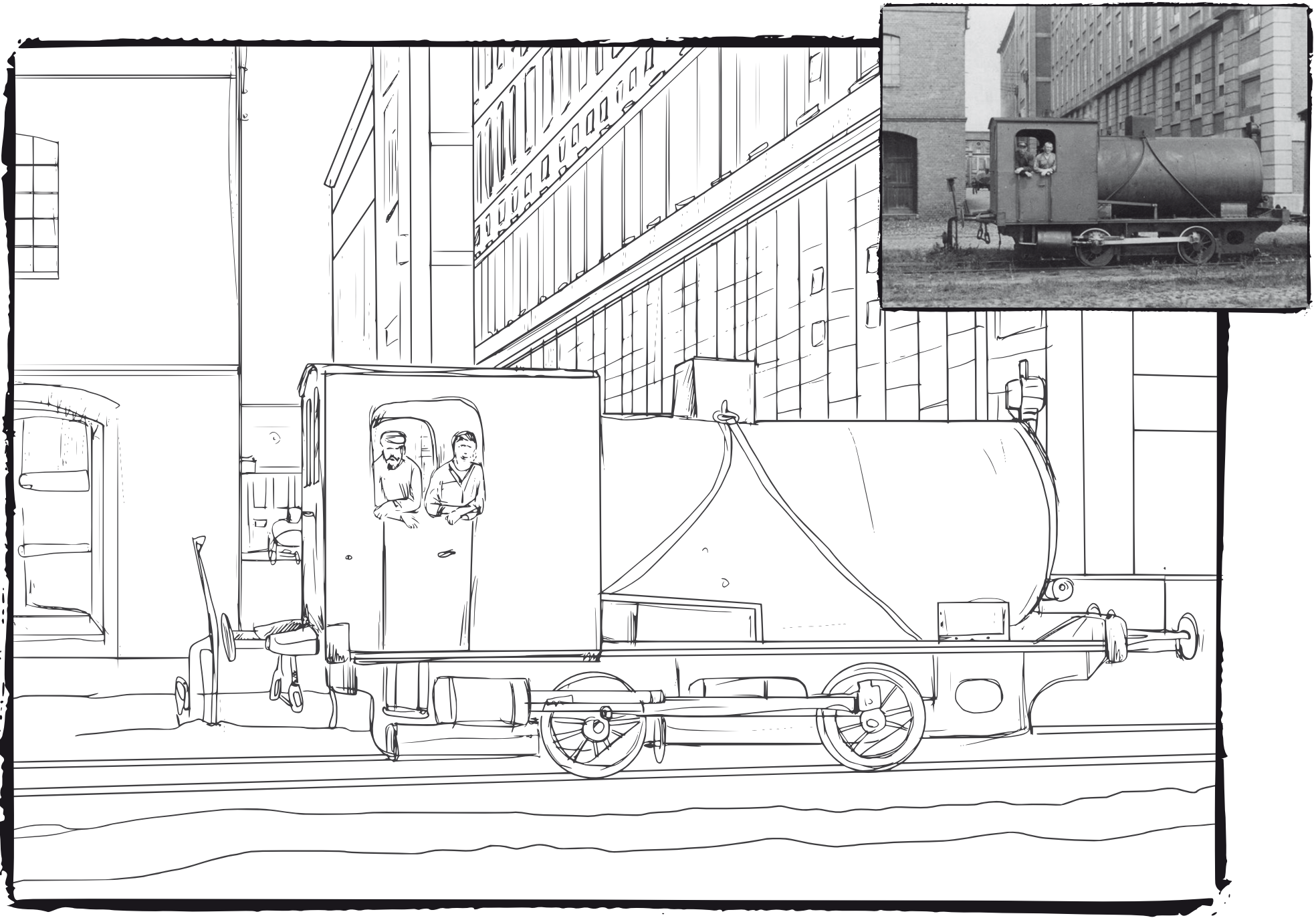




*Kadr z filmu Strajk Szpularek – Historia Prawdziwa (2013 r.)*



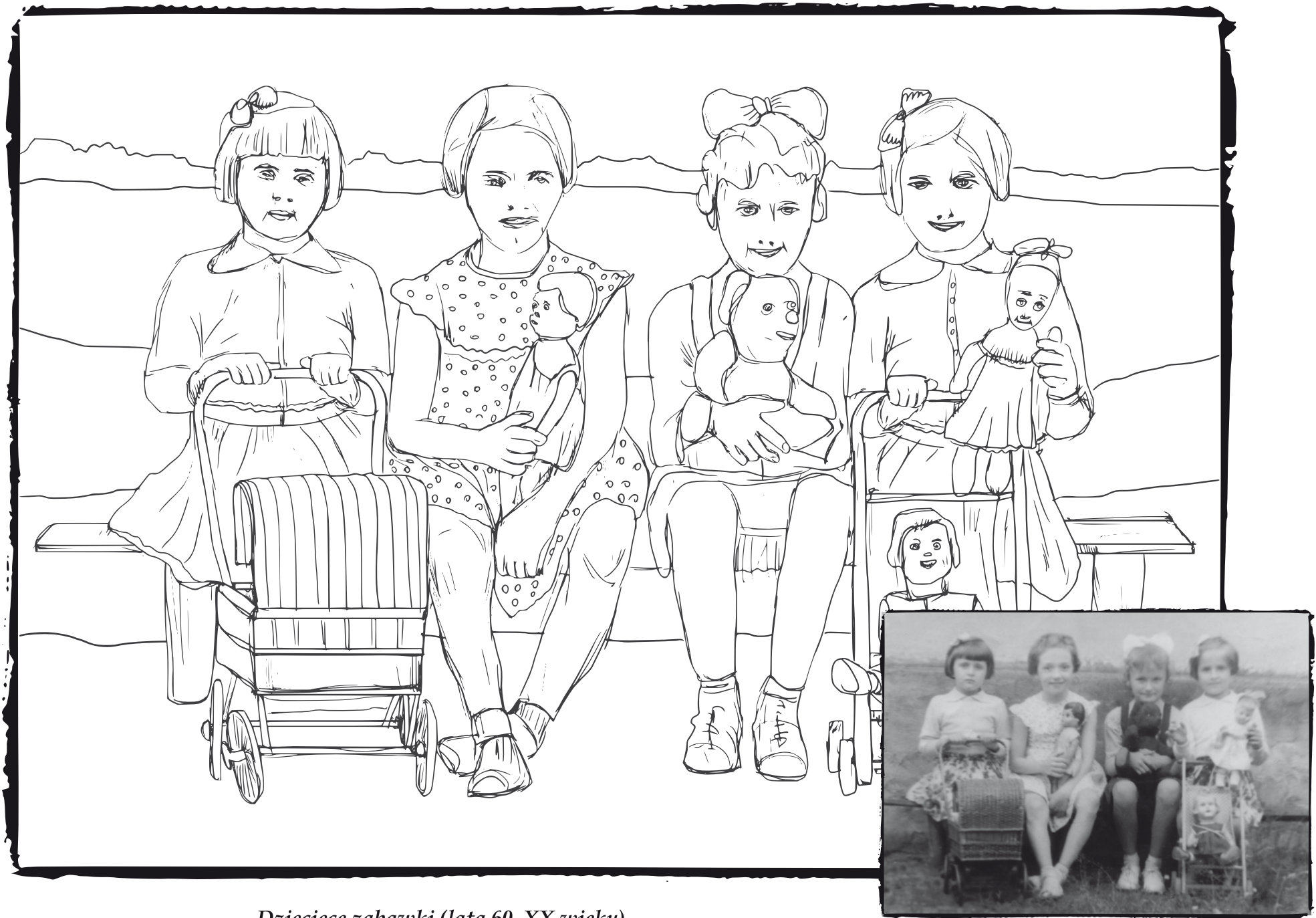
*Wieża z wodozbiorem Starej Przędzalni Zakładów Żyrardowskich (ok.1900 r.)*



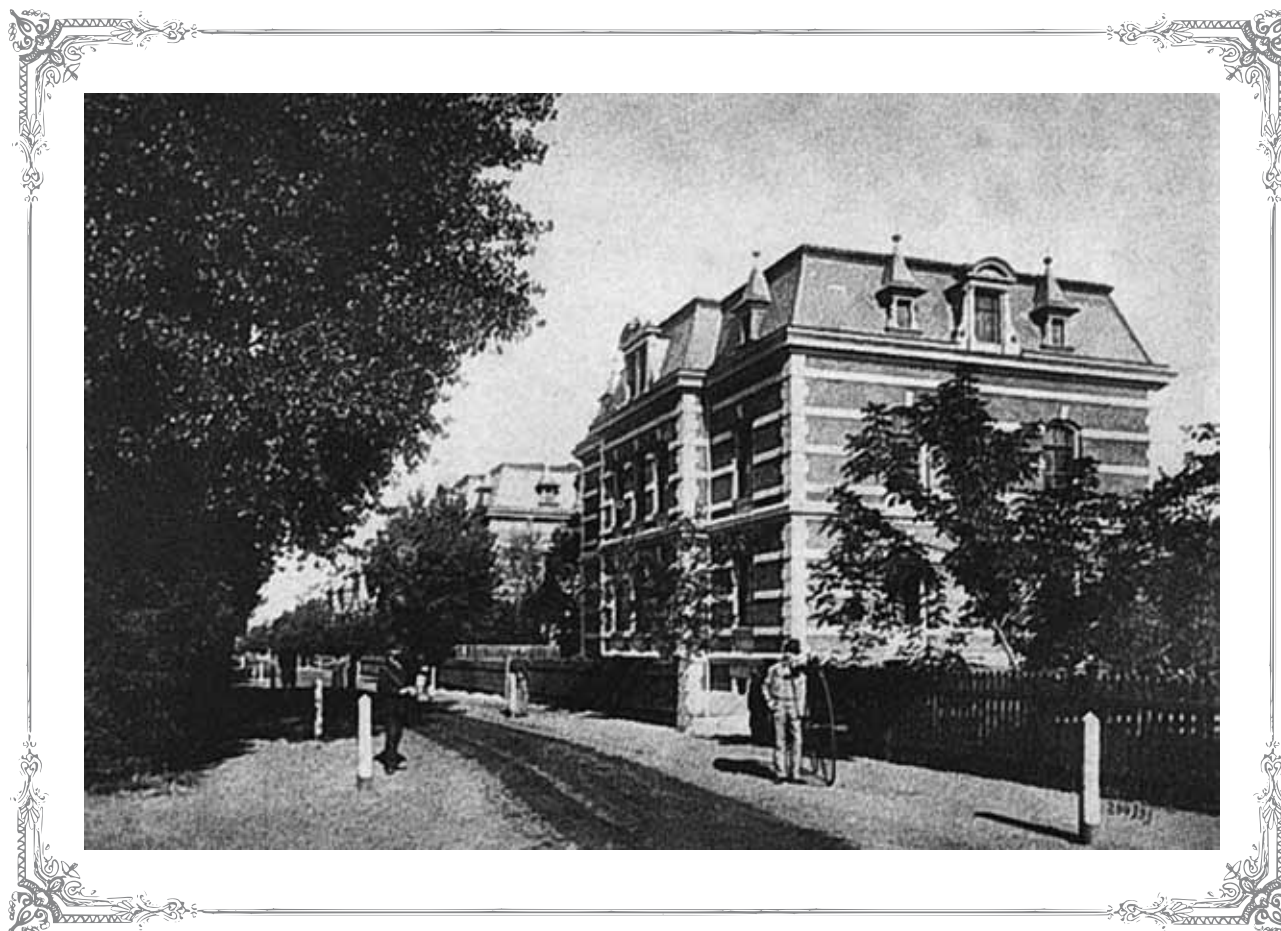
*Lokomotywa bezogniowa napędziana wysokociśnieniową parą (lata 30. XX wieku)*



*Dzieci z Miejskiego Przedszkola nr 2 w Żyrardowie przy ul. Mostowej (lata 50. XX wieku)*



*Dziecięce zabawki (lata 60. XX wieku)*



*Zespół willi dyrektorskich wybudowanych w latach 80. XIX wieku (1895 r.)*



*Pałac Tyrolski tzw. Straszny Dwór (2016 r.)*









Lokalna Organizacja Turystyczna Mazowska Zachodniego  
 ul. Limanowskiego 45 lok. 201, 96-300 Żyrardów  
 e-mail: [biuro@lotmz.org](mailto:biuro@lotmz.org)  
[www.turystycznemazowsze.pl](http://www.turystycznemazowsze.pl)



Projekt został dofinansowany ze środków Programu  
 „Fundusz Inicjatyw Obywatelskich - Mazowsze Lokalnie”

PARTNERZY:



ISBN 978-83-946007-2-3

